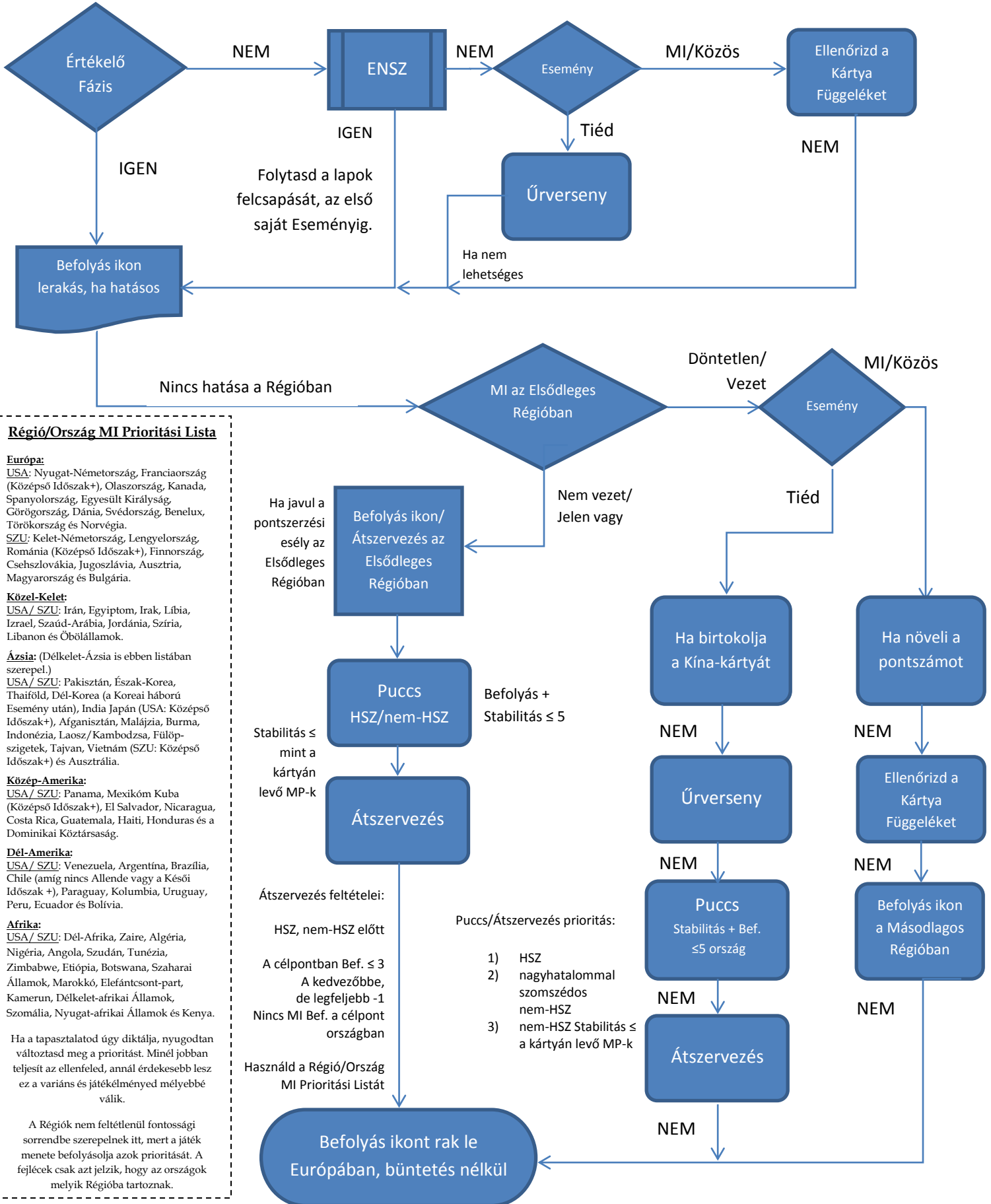


TWILIGHT STRUGGLE SOLO VÁLTOZAT FOLYAMATÁBRA



Régió/Ország MI Prioritási Lista

Európa:
 USA: Nyugat-Németország, Franciaország (Középső Időszak+), Olaszország, Kanada, Spanyolország, Egyesült Királyság, Görögország, Dánia, Svédország, Benelux, Törökország és Norvégia.
 SZU: Kelet-Németország, Lengyelország, Románia (Középső Időszak+), Finnország, Csehszlovákia, Jugoszlávia, Ausztria, Magyarország és Bulgária.

Közel-Kelet:
 USA/ SZU: Irán, Egyiptom, Irak, Líbia, Izrael, Szaúd-Arábia, Jordánia, Szíria, Libanon és Öbölállamok.

Ázsia: (Délkelet-Ázsia is ebben listában szerepel.)
 USA/ SZU: Pakisztán, Észak-Korea, Thaiföld, Dél-Korea (a Koreai háború Esemény után), India Japán (USA: Középső Időszak+), Afganisztán, Malájzia, Burma, Indonézia, Laosz/ Kambodzsa, Fülöp-szigetek, Tajvan, Vietnám (SZU: Középső Időszak+) és Ausztrália.

Közép-Amerika:
 USA/ SZU: Panama, Mexikó, Kuba (Középső Időszak+), El Salvador, Nicaragua, Costa Rica, Guatemala, Haiti, Honduras és a Dominikai Köztársaság.

Dél-Amerika:
 USA/ SZU: Venezuela, Argentína, Brazília, Chile (amíg nincs Allende vagy a Késői Időszak +), Paraguay, Kolumbia, Uruguay, Peru, Ecuador és Bolívia.

Afrika:
 USA/ SZU: Dél-Afrika, Zaire, Algéria, Nigéria, Angola, Szudán, Tunézia, Zimbabwe, Etiópia, Botswana, Szaharai Államok, Marokkó, Elefántcsont-part, Kamerun, Délkelet-afrikai Államok, Szomália, Nyugat-afrikai Államok és Kenya.

Ha a tapasztalatod úgy diktálja, nyugodtan változtasd meg a prioritást. Minél jobban teljesít az ellenfeled, annál érdekesebb lesz ez a variáns és játékményed mélyebbé válik.

A Régiók nem feltétlenül fontossági sorrendbe szerepelnek itt, mert a játék menete befolyásolja azok prioritását. A fejlécek csak azt jelzik, hogy az országok melyik Régióba tartoznak.

Ha javult a pontszerzési esély az Elsődleges Régióban

Befolyás + Stabilitás ≤ 5

Stabilitás ≤ mint a kártyán levő MP-k

Átszervezés feltételei:
 HSZ, nem-HSZ előtt
 A célpontban Bef. ≤ 3
 A kedvezőbbbe, de legfeljebb -1
 Nincs MI Bef. a célpont országban

Használj a Régió/Ország MI Prioritási Listát

- Puccs/Átszervezés prioritás:
- 1) HSZ nagy hatalommal szomszédos nem-HSZ
 - 2) nem-HSZ Stabilitás ≤ a kártyán levő MP-k
 - 3) nem-HSZ Stabilitás ≤ a kártyán levő MP-k

TWILIGHT STRUGGLE SOLO VÁLTOZAT FOLYAMATÁBRA

BEFOLYÁS LERAKÁS

1

- Növeli (kiterjeszti) a Befolyását egy HSZ országban (/irányába) az Ellenőrzés minimális átvételéig, vagy megszünteti a te Ellenőrzésedet, kezdve egy nagyhatalommal szomszédos országgal, és a lehető legközelebb kerül az Ellenőrzés átvételéhez.
- Eltekint ettől, ha egy nem-HSZ országban Befolyás növelésével szerezhető meg az MI Uralma/Ellenőrzése egy Régióban.

2

- Növeli (kiterjeszti) a Befolyását egy HSZ országban (/irányába) a minimális Ellenőrzés + 1-ig, figyelembe véve legnagyobb Stabilitási Értékű országot, és a hasonló lehetőségek közül abban növeli először a Befolyását, amelyen osztoztok.
- Eltekint ettől, ha egy nem-HSZ befolyásolásával szerezhető meg az MI Uralma/Ellenőrzése egy Régióban.

3

- Növeli (kiterjeszti) a Befolyását egy nagyhatalommal szomszédos, nem-HSZ országban az Ellenőrzés minimális átvételéig, a legközelebbivel kezdve, figyelembe véve az Ellenőrzéshez szükséges MI Befolyás ikonokat.

4

- Növeli (kiterjeszti) a Befolyását az Ellenőrzés minimális átvételéig egy nem-HSZ országban, a legközelebbivel kezdve.
- Ez fontos lehet a Jelenlét megszerzéshez egy Régióban, és csak ezen pont után választható az Uralom/Ellenőrzés + 2 ország.

5

- Növeli a Befolyását egy "kapcsolódó" HSZ országban, az Ellenőrzés minimális átvételéhez szükséges MI Befolyást lerakva.
- Több lehetőség közül a legközelebbit választja.

6

- Növeli a Befolyást 1 Befolyás ikonnal minden HSZ országban, amelyben jelen van. A legközelebbivel kezdi.
- Ha hasonló értékek közül kell választani, és az MI-vel egy országon osztozol, akkor az MI ezt az országot választja. Másfelől a nagyobb Stabilitási Értékű országot választja.

7

- Terjeszkedik egy Elsődleges HSZ országba, vagy egy szomszédos Régió HSZ országába (ami "kapcsolatban" áll az Elsődleges Régióval), ha lehetséges az Ellenőrzés megszerzéséig.
- Hasonlóan az 5. Opcióhoz, kivéve azt a HSZ országot, ahol az MI-nek nincs Befolyása.

8

- 1 Befolyás ikon lerakásával növeli minden nem-HSZ országban a Befolyását, amelyben jelen van. A legközelebbivel kezdi.
- Ha hasonló értékek közül kell választani, és az MI-vel egy országon osztozol, akkor az MI ezt az országot választja. Másfelől a nagyobb Stabilitási Értékű országot választja.

9

- Terjeszkedik egy Elsődleges nem-HSZ országban, vagy szomszédos nem-HSZ országban (ami "kapcsolatban" áll az Elsődleges Régióval), ha lehetséges az Ellenőrzés megszerzéséig.